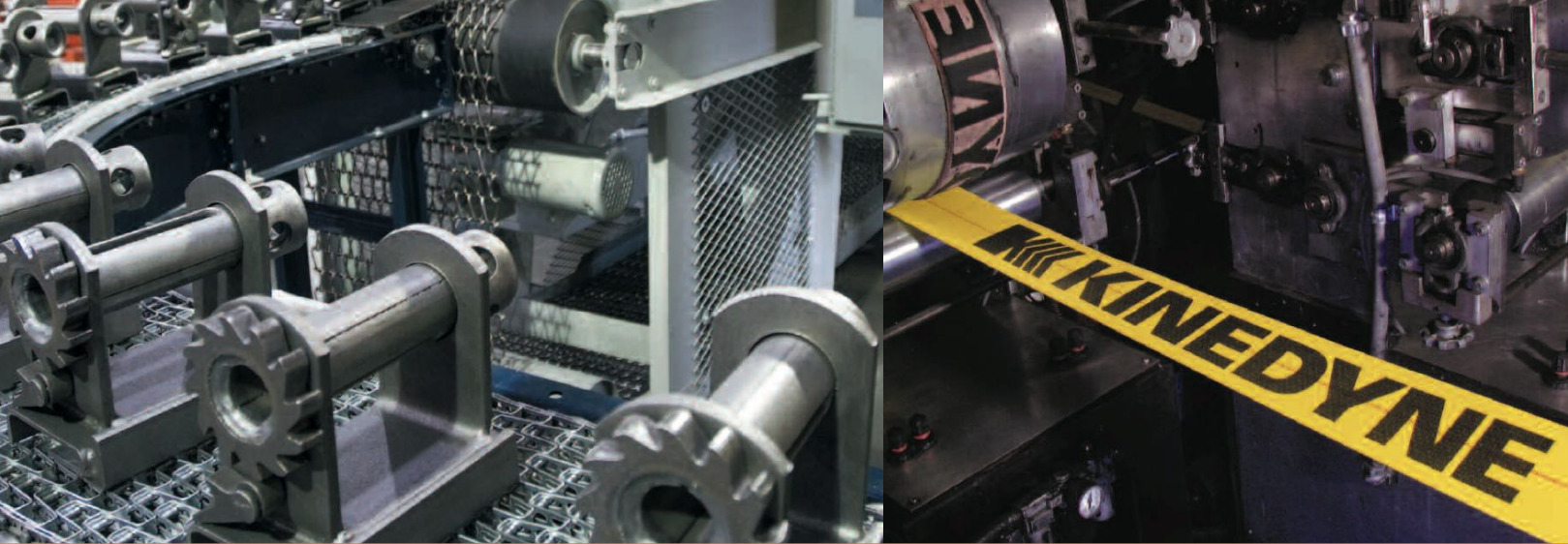




SISTEMAS DE SUJECCIÓN DE CARGA

ABIERTO / PLATAFORMA · CERRADO / FURGON · FERROVIARIO · AEREO





Kinedyne - Servicio Al Cliente

Internacional

Kinedyne International Sales Dept.
 151 Industrial Parkway
 Branchburg, NJ 08876-3451
 Telefono: 1-908-231-1800 ext. 126
 Fax: 1-908-231-1379
 E-mail: IntlSales@kinedyne.com
 Visite n westro sitio internet www.kinedyne.com

Asistencia disponible en Inglés y Español



! Información para una Selección Segura de Producto

Este catálogo fue diseñado, para ayudarlo a escoger el sistema más adecuado para la sujeción y control de su carga. Si tiene alguna duda sobre algún producto en particular o su aplicación, no dude en consultar a su Distribuidor, Representante o al Departamento de Servicio a Clientes de Kinedyne.

Escoja el Producto Adecuado

Es responsabilidad del Usuario o Propietario de la unidad, el evaluar la adecuación de cualquier producto de sujeción y control de carga a su aplicación particular. El uso inadecuado de estos productos puede resultar, bien sea, en una falla de su sistema de sujeción y control de carga, o en que la carga no quede sujeta adecuadamente, pudiendo provocar daños a la carga y lesiones, inclusive fatales, a usted y/o personas cercanas al vehículo.

- Todos los productos mostrados en este catálogo han sido diseñados para su uso en aplicaciones de fijación y control de carga. No deben utilizarse para elevar carga.
- Todos los productos Kinedyne deberán usarse de acuerdo a la reglamentación local, estatal, federal y de la industria del transporte donde sea aplicable.

Carga Límite de Trabajo (CLT).

La información relacionada a la Carga Límite de Trabajo aquí proporcionada, tiene el propósito de ayudarlo a seleccionar el sistema de seguridad y control de carga a utilizar en su aplicación particular. El aplicar excesiva tensión a un sistema de sujeción y control de carga, puede resultar en la falla del mismo. Al considerar la carga límite de trabajo recuerde que:

- Todos los valores de Carga Límite de Trabajo indicados en este catálogo son para productos nuevos. El envejecimiento, desgaste o daño a cualquier sistema de sujeción y control de carga puede reducir en forma importante su capacidad nominal de trabajo. Para asegurarse que su sistema funcione adecuadamente, siempre inspeccione todos los productos antes de ser utilizados.
- Usar los productos en ángulos distintos al recto (90°) puede resultar en una reducción significativa de la capacidad de trabajo de los mismos. Todos los valores de Carga Límite de Trabajo están basados en una tensión aplicada en ángulo recto, salvo que se indique lo contrario.
- Su sistema de sujeción y control de carga es solo tan fuerte como lo es su componente más débil. Los valores de Carga Límite de Trabajo mostrados en este catálogo están basados en la utilización de rieles, barras, correas y herrajes Kinedyne como componentes de un sistema. Los productos para la sujeción y control de carga deben estar anclados a puntos de agarre que tengan una capacidad igual o superior a la de los sistemas de sujeción, asegurando de esta manera los valores de Carga Límite de Trabajo establecidos.

Nota Importante: Todos los valores de carga límite de trabajo mostrados en este catálogo son igual, como mínimo, a un tercio (1/3) del valor de la resistencia a la tensión (a la ruptura) del producto

Nunca Aplique Tensión Excesiva a su Sistema de Sujeción y Control de Carga

Para evitar exceso de tensión, siempre utilice herramientas especificadas por Kinedyne para aplicar tensión a nuestros sistemas de sujeción y control de carga. La compatibilidad de estas herramientas esta descrita en este catálogo. Estas herramientas han sido diseñadas para evitar sobre tensión. El uso de herramientas no especificadas para incrementar el apalancamiento, tal como extensiones de tubo o varillas puede generar suficiente fuerza como para romper alguno de los componentes de los sistemas de sujeción y control de carga. La energía liberada al romperse una pieza del sistema de sujeción y control de carga puede causar daños serios, incluso la muerte, a usted o a terceras personas que se encuentren cerca. Si usted tiene alguna dificultad al sujetar su carga, asegúrese que su sistema de sujeción este trabajando adecuadamente, o bien reacomode o reubique su carga.

Lea los Manuales de los Productos y las Advertencias

Además de proveer importante información sobre seguridad, los manuales y folletos de productos Kinedyne proporcionan instrucciones de instalación, operación y especificaciones. Siempre lea los manuales y las advertencias aplicables antes de utilizar cualquier producto. Los manuales y materiales de referencia más actualizados están disponibles en nuestra página web www.kinedyne.com. También pueden ser obtenidos a través de su distribuidor, representante o Departamento de Servicio al Cliente Kinedyne.

INFORMACION GENERAL

Especificaciones:	Las especificaciones mencionadas en este catálogo están sujetas a cambio sin previo aviso. Las dimensiones en los dibujos se muestran en pulgadas, y son solo referenciales.
Servicios Especiales:	Servicios de Ingeniería Kinedyne mantiene un programa de investigación y desarrollo de nuevos productos, para la de sujeción y control de carga, a gran escala y de manera permanente. Esto con el apoyo un grupo experimentado de ingenieros, quienes han venido produciendo una infinidad de innovaciones para la Industria. Esta unidad de apoyo, trabajando junto a los Representantes de Venta y Servicio al Cliente de Kinedyne, está disponible para ofrecer soluciones a sus necesidades particulares de sujeción y control de carga.
Certificación ISO:	Control de Calidad Todos los componentes utilizados en la fabricación de los productos de fijación y control de carga Kinedyne, son procesados siguiendo un estricto sistema de control de calidad documentado, asegurando de esta manera el desempeño según especificaciones y la confiabilidad de todos nuestros productos. Kinedyne utiliza procedimientos y equipos de inspección de última generación, incluyendo técnicas modernas de manufactura, manteniendo el más alto nivel de calidad. Certificados de Conformidad de los productos están disponibles a solicitud del interesado.
Precios:	Los sistemas de Calidad de Kinedyne han sido auditados y permanecen bajo constante monitoreo por parte del Gobierno de los Estados Unidos de Norteamérica, Kinedyne recibió la Certificación de Calidad ISO por el propio Gobierno de los Estados Unidos de Norteamérica.
Reparaciones:	Este catálogo no contiene información sobre precios. Para obtener precios deberá contactar a su Distribuidor o Representante Kinedyne o al Departamento de Servicio al Cliente Kinedyne.
Garantía Limitada:	La cinta sintética utilizada en los ensambles de sujeción de carga no debe ser reparada, cosida, anudada o empalmada. Los productos KINEDYNE están garantizados por un periodo de seis (6) meses contados a partir de la fecha del embarque, contra defectos de fabricación en cuanto a materiales de construcción o mano de obra. Cualquier producto que sea defectuoso, bien sea por concepto de materiales de construcción o mano de obra, será reemplazado o reparado. Esta garantía no se extiende a ningún producto que haya sido sujeto a mal uso, abuso, negligencia, exposición a elementos químicos, alteración o reparación no autorizada. En el momento de la notificación por escrito de que un producto ha sido encontrado defectuoso, KINEDYNE notificará por escrito a qué lugar deberá ser devuelto el producto con flete prepagado. LA PRESENTE GARANTIA SUSTITUYE A CUALQUIER OTRA GARANTÍA YA SEA EXPRESADA O SUGERIDA, INCLUYENDO Y NO LIMITANDA A CUALQUIER GARANTIA PARA UN PROPÓSITO ESPECÍFICO. EN NINGÚN CASO KINEDYNE SERA RESPONSABLE POR DAÑOS DIRECTOS, INDIRECTOS O CONSECUENTES, LA PÉRDIDA DE CARGA, DAÑOS AL VEHÍCULO DE TRANSPORTE, O PÉRDIDA DE GANANCIAS.

KINEDYNE – OFICINAS, FABRICAS Y ALMACENES

Kinedyne Corporation
 151 Industrial Parkway
 Branchburg, NJ 08876-3451

Kinedyne Corporation
 1104 Washington Ferry Rd.
 Prattville, AL 36067-4849

Kinedyne Corporation
 3701 Greenway Circle
 Lawrence, KS 66046-5442

Kinedyne Corporation
 665 Maestro Drive, Suite 111
 Reno, NV 89511-2208

Kinedyne Corporation
 117 West Walnut Street
 Painesville, OH 44077-2925

Kinedyne Canada Limited
 160 Dynamic Drive
 Toronto, Ontario M1V 5A5
 CANADA

Sistemas Kinedyne, S.A. de C.V.
 Calzada De Las Armas
 No. 130-A
 Col. Industrial Las Armas
 Tlalnepantla, Edo. De Mexico 54080
 MEXICO

Kinedyne Ltd.
 22C Building
 Taihu South Road
 Kunshan Jiangsu, P.R.C. 215300

Conjuntos Para Equipos Utilitarios y Recreacionales

Kinedyne ofrece una línea completa de conjuntos con "ratchet" y hebilla de una pulgada. Estos elementos de sujeción son muy versátiles y pueden usarse en camionetas tipo Pick Up, remolques utilitarios, porta-equipajes, remolques de motos, lanchas, o en cualquier aplicación donde se requiera un sistema de sujeción de trabajo ligero. Todos estos productos son empacados para venta al detal.

Ejemplos De Sujeción De Carga

Conjunto Correa – "Ratchet"



Ganchos de Alambre y Anillos D

711681/45PK - Empacado – 16 pies de longitud.
Carga Límite De Trabajo: 835 lb / 380 kg



Conjunto Utilitario Correa - Hebilla



Ganchos de Alambre "S" recubiertos de Vinilo

750687PK - Empacado – 6 pies de longitud
750987PK - Empacado – 9 pies de longitud
Carga Límite de Trabajo: 400 lb / 185 kg



Conjunto Utilitario Correa – "Ratchet"



Ganchos de Alambre "S" recubiertos de Vinilo

760987PK - Empacado – 9 pies de longitud
761587PK - Empacado – 15 pies de longitud
Carga Límite de Trabajo: 400 lb / 185 kg



Conjunto Correa – "Ratchet"



15530
Correa de 2 plg con "Ratchet"
Longitud: 27 Plg
Carga Límite de Trabajo: 3.000 lb / 1.360 kg

Conjunto Correa – "Ratchet"



15531
1 pulgada x 12 pies (empaque de 4 unidades)
Carga Límite de Trabajo: 500 lb / 230 kg

Conjunto Correa - Hebilla



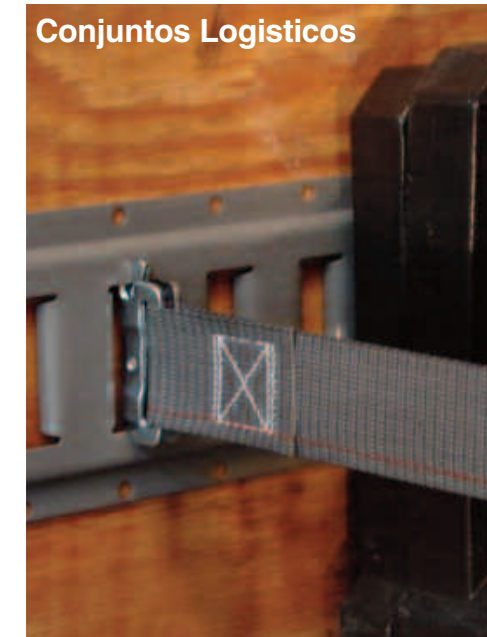
15532
1 pulgada x 6 pies (empaque de 4 unidades)
Carga Límite de Trabajo: 400 lb / 185 kg



Correas para "Winches"



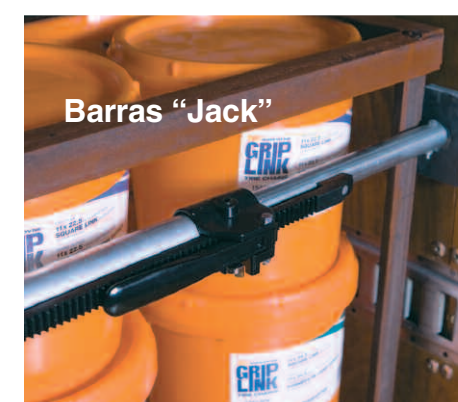
Conjuntos Correa / "Ratchet"



Conjuntos Logísticos



Barras



Barras "Jack"



Cadenas y Tensores

Indice

Productos para equipos abiertos / Plataformas

"Winches"	4
Barras para "Winches"	5
Accesorios Varios	5
Cadenas y Tensores	6
Correa para "Winch"	7
Conjuntos Correa / "Ratchet"	8

Productos para equipos cerrados / Furgones

Conjuntos Logísticos	9
Rieles Logísticos	10
Barras Doble Piso / Retenedoras tipo E y A	11
Barras Retenedoras tipo F	12
Barras "Jack"	12
Barras Saf-T-Lock	13
Accesorios	13
Productos para vehículos ligeros y recreacionales	14

“Winches”

- Los “winches” estándares son para montaje en la parte inferior de la plataforma de carga solamente y ofrecen una capacidad de almacenamiento de hasta 40 pies (12 metros) de banda

Los “winches” Kinedyne proporcionan un método eficaz para asegurar la carga en plataformas, carros de ferrocarril y otros vehículos abiertos. Kinedyne ofrece una amplia variedad de estilos, asegurando así que haya el “winch” adecuado para cada aplicación. Todos los “winches” están diseñados para cumplir los requerimientos de la Web Sling & Tie Down Association - WSTDA. Kinedyne ofrece una amplia variedad de “winches” para ser utilizados con bandas de 2, 3 y 4 pulgadas de ancho, cable o una combinación de ambos. Todos los “winches” Kinedyne tienen un recubrimiento llamado “E-Coating”, el cual provee un 100% de protección. Los “winches” vienen diestros como estándar.

ADVERTENCIA Solo use las barras tensoras Kinedyne (Pag. 5) para operar los “winches”. El uso de cualquier otro dispositivo que aumente el apalancamiento como un tubo o barra puede generar fuerza suficiente para romper alguna pieza en el sistema de sujeción de carga. La energía liberada al romperse una pieza del sistema de sujeción y control de carga puede causar daños serios, incluso la muerte, a usted o a terceras personas que se encuentren cerca. Si usted tiene alguna dificultad al sujetar su carga, asegúrese que su sistema de sujeción este trabajando adecuadamente, o bien reacomode o reubique su carga.

“Winch” para Soldar

Diseñados para quedar permanentemente en su posición original.



1820 - Estándar

“Winch” Portátil

Permiten flexibilidad en la instalación (deben ser desmontar al no estar en uso)



1820P2 - Estándar

“Winch” Deslizable y Riel

Los “winches” deslizables se mueven fácilmente en ambas direcciones para ubicarse en el riel, y se mantienen firmes en él cuando se aplica tensión a la correa. Los “winches” deslizables están diseñados para ser usados con riles para “winches” Kinedyne (numero de partes 3606 y 3607). Todos los “winches” deslizables pueden también ser soldados para aplicaciones fijas.

El diseño del riel para “winch” deslizable permite la auto-limpieza para una operación libre de mantenimiento. Estos rieles son para ser usados en conjunto con los “winches” deslizables Kinedyne (numero de parte 3820 y 5820). Los rieles pueden llevar topes o pernos/tuerca en los extremos para seguridad.



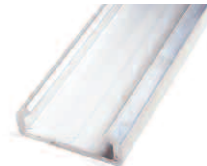
3820 - Estandar



5820 - Para Almacenar



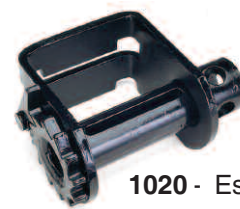
3606 - Acero
Longitud: 6 pies
Peso: 39,0 lb / 17,7 kg



3607 - Aluminio
Longitud: 6 pies
Peso: 19,0 lb / 8,6 kg

Combinacion “Winch” Deslizable Tipo “Doble L” Y Riel

Esta combinación de diseño patentado provee un sistema de sujeción y control de carga eficiente y flexible. El “winche” tensor se mueve fácilmente en ambas direcciones, pero se fija firmemente cuando es sometido a tensión. **No. Parte 1020 - Patente U.S. No. 5,853,164**



1020 - Estandar



3608 - Aluminio
Longitud: 10 pies
Peso: 17,0 lb / 7,7 kg

“Winch” para Cinto de 2 Pulgadas

Este versátil “winch” además de poder soldarse o atornillarse como un tensor estándar, ofrece un destensionado rápido y fácil operación. Una llave hexagonal de 1-1/8” es requerida para su operación.

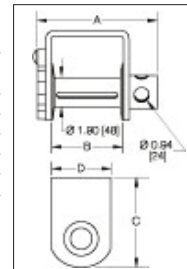
Peso: 3,7 lb / 1,6 kg
Capacidad Límite de Trabajo: 3.335 lb / 1,515 kg



1880

Tabla de especificaciones de los “winches”

No Parte	A (Plg)	B (Plg)	C (Plg)	D (Plg)	Peso (LB)	Peso (KG)
1020	7 3/4	4 7/8	5 7/8	4	8,7	3,9
1820	7 3/4	4 7/8	5 1/2	3 1/2	8,2	3,7
1820P2	7 3/4	4 7/8	5 1/2	3 1/2	9,2	4,2
3820	7 3/4	4 7/8	6	4	9	4,1
5820	7 3/4	4 7/8	7 5/8	4	10,3	4,7



La Carga Límite de Trabajo (CLT) de todos los “Winches” es de 5.500 lb / 2.500 kg a menos que se especifique otra. La orientación de los “winches” que aparecen fotografiados en esta página es para efectos de ilustración y no representa el modo en que se recomienda instalarlos.

Barras “Saf-T-Lok” y Accesorios

Las Barras “Saf-T-Lok” están diseñadas para una operación sencilla y económica. Estas barras se ofrecen en tubo redondo de aluminio de alta resistencia o acero. Sus características principales son la cremallera y la palanca, ambos en acero de trabajo pesado, y una caja de aluminio fundido pintado. Los pies recubiertos de caucho moldeado pivotantes proporcionan un agarre firme en las paredes del remolque, tienen alta resistencia al desgaste y permanecen elásticos aun a bajas temperaturas. La palanca y el gatillo son fáciles de operar, inclusive con guantes.

ADVERTENCIA Las Barras Saf-T-Lok no deben ser usadas para estabilizar carga que tenga ruedas. La carga sobre ruedas transmite más fuerza cuando se mueve durante el traslado y puede ocasionar que las barras que se sostienen por fricción (tacos de caucho) fallen. Solo utilice barras retenedoras Series “E”, “F” y “A”, y ensambles logísticos para sujetar carga sobre ruedas. La capacidad de carga de las barras estabilizadoras tipo gato se basa en el coeficiente de fricción entre el tacón de caucho de la barra y la pared del remolque.

Barras de Tubo de Acero y Aluminio “Saf-T-Lok” con Pies Pivotantes



10085 Acero

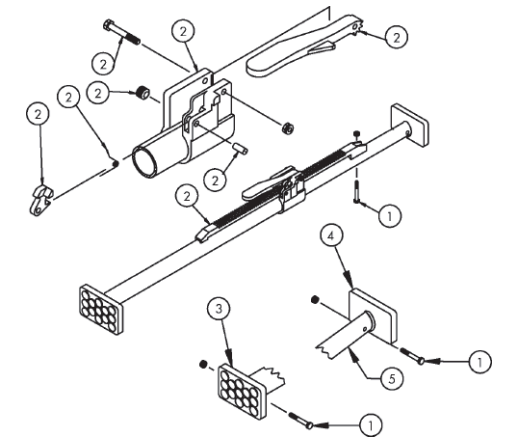
Ajusta desde: 90,0 plg a 105,0 plg
Peso: 11,5 lb / 5,2 kg

10088 Aluminio

Ajusta desde: 90,0 plg a 105,0 plg
Peso: 8,5 lb / 3,9 kg

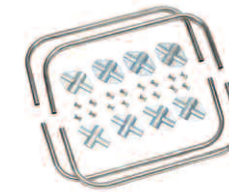
Partes de Reemplazo para Barras “Saf-T-Lok”

Posición	No. De Parte	Descripción
1	10122	Tuerca y Tornillo para Pie
2	10125-31	Palanca, Cremallera y Caja con Tuerca y Tornillo
3	10052	Pie Atomillable para Tubo Grande
4	10053	Pie Atomillable Para Tubo Corto
5	10134	Tubo Corto con dos agujeros



Aros para Carga

Los Aros para Carga Kinedyne se atornillan con facilidad y rapidez a las barras estabilizadoras, para proveer una mayor área de contacto. Todos los aros vienen en juegos de 2 junto con la tornillería necesaria para su instalación.



10096

Para usarse con las barras estabilizadoras “Saf-T-Lok” en todas sus versiones.
Dimensiones: 24,0 plg x 29,0 plg
Peso: 13,5 lb / 6,1 kg

Soportes Series E y A Para Listón de Madera

Kinedyne ofrece soportes tipo estándar diseñados para usarse con listones de madera comerciales de 2 plg x 4 plg o de 2 plg x 6 plg.

ADVERTENCIA La capacidad de carga al usar estos terminales se basa en la resistencia de la madera. Debido a que esta es muy variable no es posible determinar este valor.



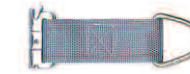
1845 Estándar

Peso: 1,0 lb / 0,4 kg

Terminación galvanizada y cuenta con un sistema de anclaje positivo.

Accesorios para Soga

Ensamble de 2 pulgadas para Cuerda con Cinta 4900G y un anillo “D” 1027.



660001 Para Riel Series E y A
Peso: 0,4 lb / 0,2 kg

Carga Límite de Trabajo: 1.000 lb / 455 kg
Con accesorio de anclaje FE8306-1, Largo: 6 plg



660003 Para Riel Serie F
Peso: 0,3 lb / 0,1 kg

Carga Límite de Trabajo: 500 lb / 230 kg
Con accesorio de anclaje 1831, Largo: 6 plg

Tiradores de Puerta

Diseñados para jalar puertas tipo cortina, puertas laterales, y carritos con ruedas, los tiradores Kinedyne presentan un clip de acero galvanizado para prevenir el oxido y agujeros pre-troquelados para facilitar su instalación.



1512 - Largo 12 plg; Peso: 0,1 lb / 0,05 kg

1518 - Largo 18 plg; Peso: 0,2 lb / 0,1 kg

1524 - Largo 24 plg; Peso: 0,2 lb / 0,1 kg

Barras Retenedoras Serie "F" y Barras "Jack"

Kinedyne ofrece una línea completa de **Barras Retenedoras** para su uso en Riel Logístico Serie "F" con agujeros redondos de 3/4 pulgadas. Estas barras están fabricadas para asegurar una larga vida de uso. Todas las barras están diseñadas para instalarse y removerse de manera rápida y segura.

ADVERTENCIA Estas barras retenedoras no deberán usarse nunca en aplicaciones de doble piso. El uso de Barras Retenedoras Serie "F", para crear doble piso puede resultar en la falla de su sistema de sujeción y control de carga.

Las **Barras "Jack"** de Kinedyne son fabricadas usando tubo cuadrado galvanizado calibre 14 y con extremidades pivotantes cuadradas de 4 pulgadas atomilladas y recubiertas en caucho. Todas las Barras Estabilizadoras "Jack" Kinedyne cuentan con una palanca de retracción rápida patentada, para retraer completamente la sección ajustable, ahorrando tiempo durante la remoción de la barra.

ADVERTENCIA Las Barras "Jack" no deben ser usadas para estabilizar carga que tenga ruedas. La carga sobre ruedas transmite más fuerza cuando se mueve durante el traslado y puede ocasionar que las barras que se sostienen por fricción (tacos de caucho) fallen. Solo utilice barras retenedoras Series "E", "F" y "A", y ensambles logísticos para su jetar carga sobre ruedas. La capacidad de carga de las barras "Jack" basa en el coeficiente de fricción existente entre el tacón de caucho de la barra y la pared del remolque

Barras Serie "F" Con Ajuste de Botón a Presión



Las barras retenedoras redondas serie 1816 son fabricadas con tubo de acero galvanizado. Estas barras tienen un extremo comprimible con resorte, que se ajusta longitudinalmente hasta 5 plg. Incrementos adicionales de 4 plg pueden hacerse fácilmente con el sistema de botón a presión.

- 1816-1 Redonda** Ajusta desde: 79,0 plg a 93,0 plg
Peso: 15,5 lb / 7,0 kg
 - 1816-2 Redonda** Ajusta desde: 92,0 plg a 106,0 plg
Peso: 17,0 lb / 7,7 kg
 - 1816-3 Redonda** Ajusta desde: 100,0 plg a 114,0 plg
Peso: 18,0 lb / 8,2 kg
- Capacidad de retención Horizontal o Vertical:** 500 lb / 230 kg
Carga Límite de Trabajo calculada sobre la base de una distribución uniforme de la carga sobre la barra.

Barras Cuadradas Serie "F" Para Trabajo Pesado



Las barras retenedoras cuadradas de 2 pulgadas serie FE7495 son fabricadas con tubo de acero de pared gruesa galvanizado. Estas barras tienen un extremo comprimible con resorte que ajusta longitudinalmente hasta 4 pulgadas. Incrementos adicionales de 2 pulgadas de longitud se pueden hacer removiendo el perno y anillo, alineando los agujeros, y reinsertando el perno y anillo.

- FE7495-1** Ajusta desde: 79,5 plg a 95,5 plg
Peso: 21,0 lb / 9,5 kg
 - FE7495-3** Ajusta desde: 88,5 plg a 104,5 plg
Peso: 22,5 lb / 10,2 kg
- Capacidad de retención Horizontal o Vertical:** 1.000 lb / 455 kg
Carga Límite de Trabajo calculada sobre la base de una distribución uniforme de la carga sobre la barra

Barra "Jack" Cuadrada Galvanizada



La Barra "Jack" JB101 se fabrica de tubo cuadrado de acero galvanizado

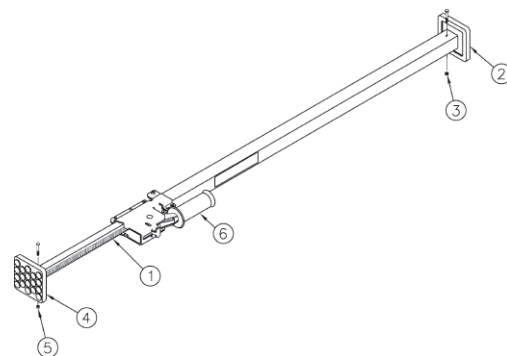
JB101

Ajusta desde: 86,0 plg a 104,0 plg
Peso: 17,2 lb / 7,8 kg

Patente U.S. No. 5.979.876

Repuestos Para Barras "Jack"

Posición	No. De Parte	Descripción
1	10159-27	Conjunto "Jack" con Cremallera de 27", Pie Atomillado de 4"x4", Perno y Tuerca
1	10159-37	Conjunto "Jack" con Cremallera de 37", Pie Atomillado de 4"x4", Perno y Tuerca
2	10121	Pie Atomillado 4"x4" para Sección Tubo
3	10121-1	Perno y Tuerca para Sección Tubo
4	10123	Pie Atomillado 4"x4" para Sección Conjunto "Jack"
5	10123-1	Perno y Tuerca para Sección "Jack"
6	10157	Palanca



Barras Para "Winches" y Accesorios Varios

Barras Para "Winch"

Las barras estándares tienen una superficie estriada para su mejor manipulación, así como una punta de acero al carbón redondeada y resistente al deslizamiento para asegurar su correcta operación. Las barras combinadas tienen un extremo modificado para ser usado con los tensores de cadena.

Barra Estandar Para "Winch"



37030 - Pintada
Longitud: 35,0 plg / 88,9 cm
Peso: 5,2 lb / 2,3 kg

37031 - Cromada
Longitud: 35,0 plg / 88,9 cm
Peso: 5,2 lb / 2,3 kg

Barra Combinada Para "Winch" y Tensores de Cadena



10032 - Pintada
Longitud: 39,5 plg / 1,0 m
Peso: 6,5 lb / 3,0 kg

10033 - Cromada
Longitud: 39,5 plg / 1,0 m
Peso: 6,4 lb / 2,9 kg

Protectores de Correa y Carga

Los protectores esquineros de plástico están diseñados para proteger a la correa y a la carga. Su diseño impide el contacto directo con las aristas de la carga. Los protectores de caucho se ajustan a la carga para una distribución uniforme de la misma.
Nota: La banda debe ser insertada a través de los protectores para una correcta aplicación.



37025 - Protector de Plástico para cintos de 2 a 4 plg.
Peso: 0,2 lb / 0,1 kg

37026 - Protector de Plástico de 12 plg
Peso: 0,4 lb / 0,2 kg

37024 - Caucho (4 plg)
37022 - Caucho (de 2 a 3 plg)

Banderas de Advertencia

Las banderas de advertencia vienen en color rojo de alta visibilidad, miden 18 plg x 18 plg y vienen empacadas individualmente.



9121
Malla de Vinilo de Trabajo Pesado
Asta de Madera de 30 plg x 5/8 plg

Gancho "C"

Todos los ganchos "C" son cortados de placa de acero de 5/8 plg. Están diseñados para ser soldados de forma plana a los costados del marco o estructura de las plataformas. Son ideales para enganchar de anillos "D", bandas con terminación tipo ojal, cable de acero o sogas.
Nota: El requerimiento mínimo de soldadura es hilo de 1/4 plg alrededor de la superficie de contacto con una penetración de 1/8 plg.
Nota: La resistencia dependerá de la calidad de la soldadura aplicada.
Carga Límite de Trabajo (CLT), 6.670 lb / 3.032 kg

10002 - Gancho "C" Estándar
Peso: 0,5 lb / 0,2 kg



Cadenas y Tensores

ADVERTENCIA Nunca sobre tensionar las cadenas y sus tensores. Los accesorios recomendados para tensionar son mencionados en la descripción de producto. El uso de herramientas no especificadas por Kinedyne para incrementar el apalancamiento, tal como extensiones de tubo o barras, puede generar suficiente fuerza como para romper alguno de los componentes del sistema de sujeción y control de carga. La energía liberada al romperse una pieza del sistema de sujeción y control de carga puede causar daños serios, incluso la muerte, a usted o a terceras personas que se encuentren cerca. Si usted tiene alguna dificultad al sujetar su carga, asegúrese que su sistema de sujeción esta trabajando adecuadamente o bien reacomode o reubique su carga.

Tensor de Cadena tipo "Ratchet"

Seguro y fácil de operar tanto tensionando como aflojando, sin necesidad de usar herramientas adicionales. Su sistema de ganchos ajustables permite un rango de trabajo desde 23 hasta 30 pulgadas.

ADVERTENCIA Nunca utilizar Barras de tensión combinadas, tubos o cualquier tipo de extensión, al operar un Tensor de Cadena con Engranaje de Seguridad.

10035

Trabaja con cadena de: 3/16 plg a 3/8 plg
Carga Límite de Trabajo: 5.400 lb / 2.450 kg
Peso: 10,5 lb / 4,8 kg

10035HD

Trabaja con cadena de: 3/8 plg a 1/2 plg
Carga Límite de Trabajo: 9.200 lb / 4.180 kg
Peso: 11,7 lb / 5,3 kg

10035XHD

Trabaja con cadena de: 1/2 plg a 5/8 plg
Carga Límite de Trabajo: 13.000 lb / 5.909 kg
Peso: 15,4 lb / 7,0 kg



Tensor estándar de cadena tipo palanca

Fácil y rápido de usar

ADVERTENCIA Solo debe utilizar Barras para Tensores Combinadas Kinedyne en Tensores Estándar Tipo Palanca..

10036

Trabaja con cadena de: 3/16 plg a 3/8 plg
Carga Límite de Trabajo: 5.400 lb / 2.450 kg
Peso: 8,3 lb / 3,8 kg

10036HD

Trabaja con cadena de: 3/8 plg a 1/2 pulgada
Carga Límite de Trabajo: 9.200 lb / 4.180 kg
Peso: 12,1 lb / 5,5 kg

10036XHD

Trabaja con cadena de: 1/2 plg a 5/8 plg
Carga Límite de Trabajo: 11.000 lb / 5.000 kg
Peso: 19,4 lb / 8,8 kg



Conjuntos Cadenas



Ganchos de Sujecion para Cadena

Ganchos con perno y seguro



10034GH

Gancho de 5/16 plg
Grado 70
Peso: 0,8 lb / 0,4 kg

10038GH

Gancho de 3/8 plg
Grado 70
Peso: 9,2 lb / 0,5 kg

Cadena 5/16 plg, grado 70 / Carga Límite de Trabajo: 4.700 lb / 2.135 kg		
16' Conjunto	10034-16	Peso: 17,0 lb/7,7 kg
20' Conjunto	10034-20	Peso: 21,6 lb/9,8 kg
25' Conjunto	10034-25	Peso: 25,7 lb/11,7 kg
550' Granel	10034	Peso: 543,5 lb/246,5 kg

Cadena 3/8 plg, grado 70 / Carga Límite de Trabajo: 6.600 lb / 3.000 kg		
16' Conjunto	10038-16	Peso: 24,7 lb/11,2 kg
20' Conjunto	10038-20	Peso: 30,3 lb/13,7 kg
25' Conjunto	10038-25	Peso: 38,1 lb/17,3 kg
400' Granel	10038	Peso: 560,5 lb/254,2 kg

Cadena 1/2 plg, grado 70 / Carga Límite de Trabajo: 11.300 lb / 5.126 kg		
20' Conjunto	10050-20	Weight: 30,4 lb/13,8 kg

Barras Para Doble Piso / Retenedoras Serie "E" o "A"

Kinedyne ofrece una variedad de Barras de Aluminio y Acero para satisfacer todas sus necesidades de doble piso y retención.

ADVERTENCIA Las barras con accesorios de anclaje "E" o "A" están diseñadas para usarse con los Rieles Logísticos Kinedyne. La carga Límite de Trabajo especificada puede verse reducida al usar otros rieles, o si el accesorio no ancla adecuadamente. Recuerde que su sistema de sujeción de carga es tan fuerte como su componente más débil.

Barras de Aluminio Estándar Serie E o A



Las Barras Para Doble Piso / Retenedoras de aluminio Serie FE8066 están fabricadas a partir de aluminio extruido de alta-resistencia, diseñadas para proporcionar una máxima resistencia con el menor peso posible. Los terminales de ajuste son de acero galvanizado, con ángulos redondeados para facilitar su operación. El conjunto gatillo/resorte está construido para un control duradero y seguro de anclaje.

Capacidad Doble Piso / Vertical: 2.200 lb / 1.000 kg Carga Límite de Trabajo calculada sobre la base de una distribución uniforme de la carga sobre la barra.
Capacidad de Retención / Horizontal: 2.000 lb / 910 kg Carga Límite de Trabajo calculada sobre la base de una distribución uniforme de la carga sobre la barra.

FE8066-1 Ajusta desde: 84,6 plg a 95,0 plg para remolque de 96 plg **Peso:** 17,9 lb / 8,1 kg
FE8066-3 Ajusta desde: 91,9 plg a 102,3 plg para remolque de 96 plg a 102 plg **Peso:** 18,8 lb / 8,5 kg
FE8066-3XL Ajusta desde: 96,2 plg a 106,6 plg para remolque de alta capacidad de 102 plg **Peso:** 19,3 lb / 8,8 kg

Barra de Aluminio para Trabajo Pesado



Las Barras Para Doble Piso / Retenedoras de aluminio de trabajo pesado Serie FE8000 están fabricadas a partir de aluminio extruido de alta-resistencia, conteniendo un 33% mas aluminio en peso que las barras estándares, para una mayor resistencia y durabilidad.

Capacidad Doble Piso / Vertical: 3.000 lb / 1.360 kg Carga Límite de Trabajo calculada sobre la base de una distribución uniforme de la carga sobre la barra.
Capacidad de Retención / Horizontal: 2.500 lb / 1.135 kg Carga Límite de Trabajo calculada sobre la base de una distribución uniforme de la carga sobre la barra.

FE8000-1 Ajusta desde: 84,6 plg a 95,0 plg para remolque de 96 plg **Peso:** 20,9 lb / 9,5 kg
FE8000-12 Ajusta desde: 91,9 plg a 102,3 plg para remolque de 102 plg **Peso:** 22,3 lb / 10,1 kg
FE8000-12XL Ajusta desde: 96,2 plg a 106,6 plg para remolque de alta capacidad **Peso:** 23,0 lb / 10,4 kg

Barra de Acero



Las Barras para Doble Piso / Retenedoras de Acero Kinedyne Serie 1866 están hechas con acero tubular rectangular soldado, de 2 plg x 3 plg galvanizado de alta-resistencia. Los terminales de ajuste son de acero galvanizado, con ángulos redondeados para facilitar su operación. El conjunto gatillo/resorte está construido para un control duradero y seguro de anclaje.

Capacidad Doble Piso / Vertical: 2.000 lb / 910 kg Carga Límite de Trabajo calculada sobre la base de una distribución uniforme de la carga sobre la barra
Capacidad de Retención / Horizontal: 1.350 lb / 613 kg Carga Límite de Trabajo calculada sobre la base de una distribución uniforme de la carga sobre la barra

Rieles Logísticos

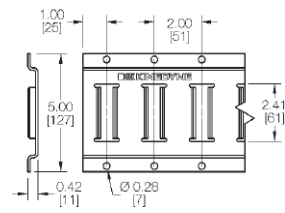
Kinedyne fabrica una línea completa de Rieles Logísticos en sus series "E" y "F", diseñados para proveer de puntos de anclaje a una gran variedad de sistemas de sujeción y control de carga en el interior de equipos cerrados. Como fabricantes estamos en capacidad de ofrecer a nuestros clientes diseños a la medida de sus necesidades, en cuanto a longitud y forma. Los Rieles Logísticos Kinedyne están diseñados para aceptar todos los componentes logísticos Kinedyne, incluyendo accesorios de anclaje, soportes para barras de madera, barras para doble piso y barras para retención horizontal y vertical, diseñados para ser usados en rieles de series "E" y "F". Los Rieles series "E" y "F" se ofrecen en longitudes estándar de 10 pies (3,05 metros). Los Rieles pueden ser instalados mediante tornillos, remaches o soldadura. El tamaño específico de estos y/o el método de instalación deberá ser determinado por el fabricante del equipo o bien un instalador calificado. Se debe evitar cualquier posibilidad de corrosión, debido al ambiente o materiales usados durante la instalación.

ADVERTENCIA El soldar material galvanizado produce humo tóxico. La soldadura deberá realizarse en lugares debidamente ventilados.



Riel Horizontal Serie "E"

43002
Material: Acero de alta resistencia; calibre 12
SMYS*: 50.000 psi
Acabado: Gris, Pintura en Polvo
Peso: 16,0 lb / 7,3 kg
Largo: 10,0 pies / 3,0 m



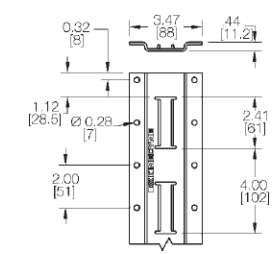
43001
Material: Acero de alta resistencia; calibre 12
SMYS*: 50.000 psi
Acabado: Galvanizado
Peso: 16,0 lb / 7,3 kg
Largo: 10,0 pies / 3,0 m



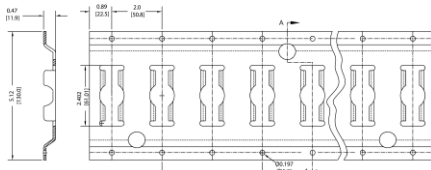
2019

Riel Vertical Serie "E"

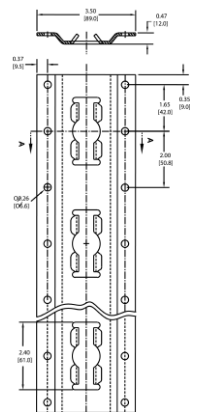
Material: Acero de alta resistencia; calibre 11
SMYS*: 50.000 Psi.
Acabado: Gris, Pintura en polvo
Peso: 13,5 lb / 6,1 kg
Largo: 10,0 pies / 3,0 m



43011
Material: Acero, 1020, calibre 12
SMYS*: 34.000 psi
Acabado: Galvanizado
Peso: 14,73 lb / 6,7 kg
Largo: 10,0 pies / 3,0 m



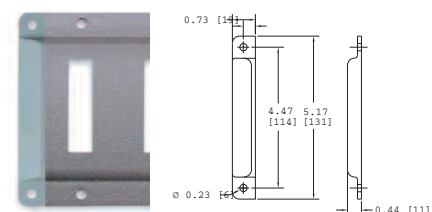
43013
Material: Acero, 1020; calibre 12
SMYS*: 34.000 psi
Acabado: Galvanizado
Peso: 10,56 lb / 4,8 kg
Largo: 10,0 pies / 3,0 m



Tapa Terminal

Para usarse con Riel Horizontal Serie "E"

Material: Plástico
Peso: 0,2 lb / 0,1 kg
Tamaño: 5,00 plg x 0,73 plg



8730

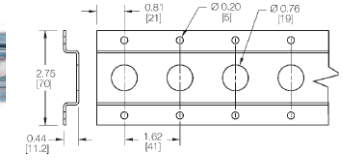
* Resistencia mínima a la deformación en tracción



2005

Riel Horizontal o Vertical Serie "F"

Material: Acero de alta resistencia; calibre 15
Acabado: Galvanizado
Peso: 6,0 lb / 2,7 kg
Largo: 10,0 pies / 3,05 m

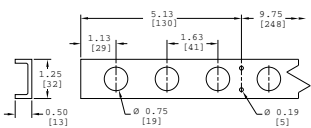


2005S

Riel de Acero Serie "F"

Para montaje al ras de suelo

Material: Acero
Acabado: Natural
Peso: 8,5 lb / 3,9 kg
Largo: 10,0 pies / 3,05 m



Correas Para "Winches"

Kinedyne ofrece una línea completa de Correas para "Winches" de 2, 3 y 4 pulgadas. Todas estas correas están fabricadas a partir de fibra de poliéster recubierta con resinas especiales, manteniendo una mínima elongación y una mayor resistencia al uso. Estas correas de trabajo pesado proveen la resistencia y durabilidad que demandan los exigentes requerimientos de sujeción de carga en plataformas y camiones abiertos. Todas las correas para "Winches" cuentan con una etiqueta indicando su Carga Límite de Trabajo, de acuerdo a los requerimientos del Departamento De Transporte (DOT) y de los estándares recomendados por la "Web Sling & Tie Down Association" (WSTDA). Las Correas Estándares vienen en color amarillo y llevan impreso el nombre y logotipo de Kinedyne.



223020
Correa de 2 plg para "Winch" con gancho plano
Largo: 30 pies
Carga Límite de Trabajo: 3.335 lb / 1.515 kg



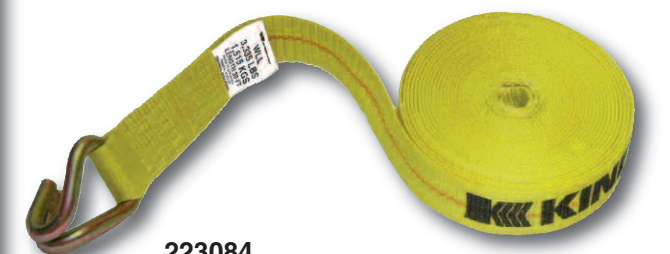
423021
Correa de 4 plg para "Winch" con gancho plano
Largo: 30 pies
Carga límite de Trabajo: 5.400 lb / 2.455 kg



423040
Correa de 4 plg para "Winch" con anclaje de cadena
Largo: 30 pies
Carga límite de Trabajo: 5.400 lb / 2.455 kg



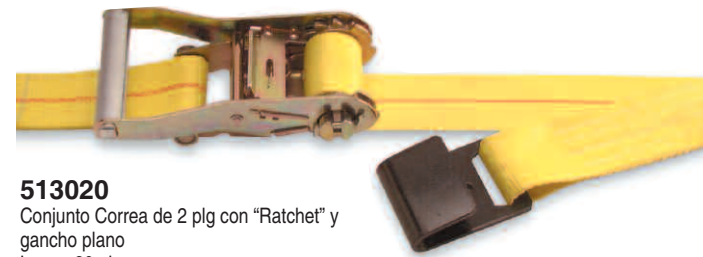
423010
Correa de 4 plg para "Winch" con anillo delta
Largo: 30 pies
Carga límite de Trabajo: 5.400 lb / 2.455 kg



223084
Correa de 2 plg para "Winch" con gancho tipo alambre
Largo: 30 pies
Carga límite de Trabajo: 3.335 lb / 1.575 kg

Conjuntos Correa / "Ratchet"

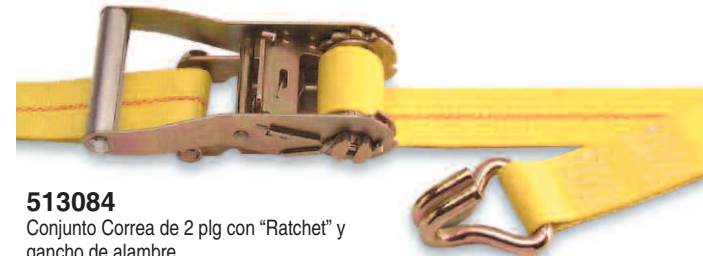
Los conjuntos de correa / "ratchet" Kinedyne están diseñados para ser usados en cualquier requerimiento de sujeción de carga en plataformas o vehículos abiertos. Los conjuntos tienen un extremo corto de longitud fija de 18 pulgadas como estándar. Todos los conjuntos cuentan con una etiqueta indicando su Carga Límite de Trabajo de acuerdo a los requerimientos del Departamento De Transporte (DOT) y de los estándares recomendados por la "Web Sling & Tie Down Association" (WSTDA). Las Correas llevan impreso el logotipo y nombre de Kinedyne.



513020
Conjunto Correa de 2 plg con "Ratchet" y gancho plano
Largo: 30 pies
Carga Límite de Trabajo: 3.335 lb / 1.515 kg



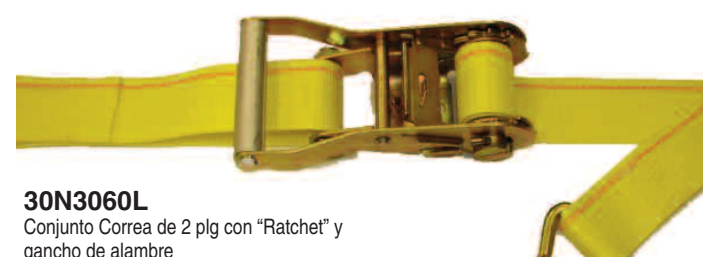
553021
Conjunto Correa de 3 plg con "Ratchet" y gancho plano
Largo: 30 pies
Carga límite de Trabajo: 5.400 lb / 2.455 kg



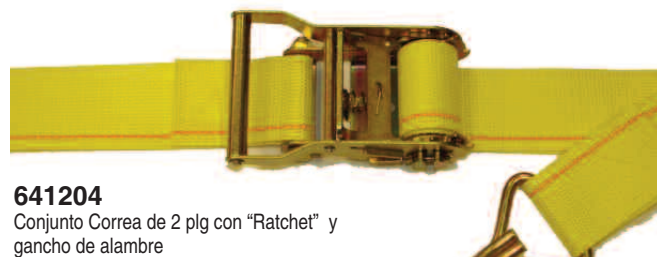
513084
Conjunto Correa de 2 plg con "Ratchet" y gancho de alambre
Largo: 30 pies
Carga límite de Trabajo: 3.335 lb / 1.515 kg



593021
Conjunto Correa de 4 plg con "Ratchet" y gancho plano
Largo: 30 pies
Carga límite de Trabajo: 5.400 lb / 2.455 kg



30N3060L
Conjunto Correa de 2 plg con "Ratchet" y gancho de alambre
Largo: 30 pies
Carga límite de Trabajo: 1.670 lb / 760 kg

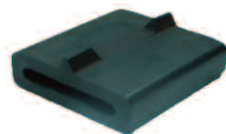


641204
Conjunto Correa de 2 plg con "Ratchet" y gancho de alambre
Largo: 12 pies
Carga límite de Trabajo: 500 lb / 227,3 kg

"AUTO TIE DOWN"



TN-061HD
Conjunto Correa de 2 plg con "Ratchet" y gancho de alambre
Largo: 7.5 pies
Carga límite de Trabajo: 1.670 lb / 759,1 kg



FE8454-1
Taco de agarre (accesorio para TN-061HD)



Conjuntos Logísticos

Los Conjuntos Logísticos Kinedyne están diseñados para satisfacer la mayoría de las necesidades de sujeción de carga en el interior de equipos cerrados. Todos los Conjuntos Logísticos tienen en un extremo fijo de 4 pulgadas de largo como estándar.

⚠️ ADVERTENCIA Los accesorios de anclaje serie "E" o "A" están diseñados para utilizarse en conjunción con los Rieles Logísticos Kinedyne. La carga Límite de Trabajo especificada puede verse reducida al usar otros rieles o si el accesorio no está anclado adecuadamente. Recuerde que su sistema de sujeción de carga es tan fuerte como su componente más débil.



Conjuntos Logísticos de 12 pies



Conjuntos Logísticos de 16 pies



Conjuntos Logísticos de 20 pies

Conjuntos Logísticos de 2 plg con "Ratchet" y Anclaje Resorte

Para ser Usado en Riel Logístico Series E o A

641201 Largo: 12 pies
641601 Largo: 16 pies
642001 Largo: 20 pies
Carga Límite de Trabajo: 1,000 lb / 455 kg



Conjuntos Logísticos de 2 plg con Hebilla y Anclaje Resorte

Para ser Usado en Riel Logístico Series E o A

651201 Largo: 12 pies
651601 Largo: 16 pies
652001 Largo: 20 pies
Working Load Limit: 835 lb/380 kg



Conjuntos Logísticos de 2 plg con "Ratchet" y Anclaje Mariposa

Para ser Usado en Riel Logístico Serie F

641203 Largo: 12 pies
641603 Largo: 16 pies
642003 Largo: 20 pies
Carga Límite de Trabajo: 500 lb / 230 kg



Conjuntos Logísticos de 2 plg con Hebilla y Anclaje Mariposa

Para ser Usado en Riel Logístico Serie F

651203 Largo: 12 pies
651603 Largo: 16 pies
652003 Largo: 20 pies
Carga Límite de Trabajo: 500 lb / 230 kg

